



Appartement de type 4 - 2 chambres

74 200 €

70 m²

3 pièces

Saint-Étienne



Exclusivité

Référence 5104-ACI **EXCLUSIVITÉ**

Avec une vue sur les montagnes, cet appartement **RÉNOVÉ** de type 4 de 69.70m², se situe au 6ème étage sur 7 d'une résidence AVEC ascenseur construite en 1974.

BAIGNÉ DE LUMIÈRE l'appartement se compose d'une entrée, d'un séjour de 17,50m², d'une salle à manger de 9m², d'une cuisine indépendante de 9m² et d'un cellier. Accès depuis le séjour au balcon de 5m².

La partie nuit se compose de 2 chambres de 9 et 11m², d'une salle d'eau et d'un WC séparé.

Une cave de 3m² complète l'ensemble.

Les prestations comprennent:

Le chauffage collectif au GAZ, les fenêtres en double vitrage, l'accès à l'immeuble sécurisé par interphone et enfin l'immeuble est relié à la fibre.

AVIS DE L'EXPERT:

SITUÉ A DEUX PAS DU CENTRE COMMERCIAL (CENTRE DEUX), DU TRAM, BUS ET ÉCOLES, CET APPARTEMENT EST IDÉAL POUR UN PREMIER ACHAT OU UN INVESTISSEMENT LOCATIF !

Annonce mise en ligne par O. MISIR - Agent Commercial - RSAC 893 022 905

Mandat N° 5104. Honoraires à la charge du vendeur. Nos honoraires : <http://www.aci-immobilier.com/honoraires> Ce bien vous est proposé par un agent commercial.

Honoraires à la charge du vendeur. Nos honoraires : <http://www.luzinay-immobilier.com/honoraires>

Type d'appartement	T4
Surface	70.00 m ²
Séjour	18 m ²
Balcon	5 m ²
Pièces	3
Chambres	2
Salle d'eau	1
WC	1 Indépendant
Étage	6
Epoque, année	1974 Ancien
État général	En bon état
Chauffage	Aucun Collectif
Cuisine	Aménagée
Ameublement	Partiellement meublé
Ouvertures	Bois/PVC, Double vitrage
Exposition	Sud-Est
Ascenseur	Oui
Cave	Oui
Taxe foncière	814 €/an
Charges	255 € /mois

Niveau :

- wc : 1,2 m²
- Séjour : 17,5 m²
- cellier : 2 m²
- couloir : 2 m²
- cave sous-sol : 3 m²

Description des
pièces

- salle d'eau : 3 m²
- balcon : 5 m²
- Entrée : 6 m²
- ch2 : 9 m²
- cuisine : 9 m²
- salle a manger : 9 m²
- ch1 : 11 m²



ACI LUZINAY IMMOBILIER

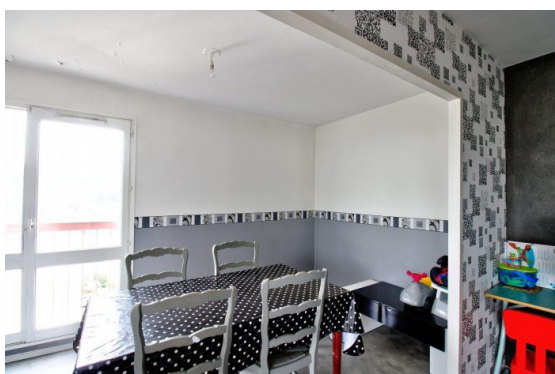
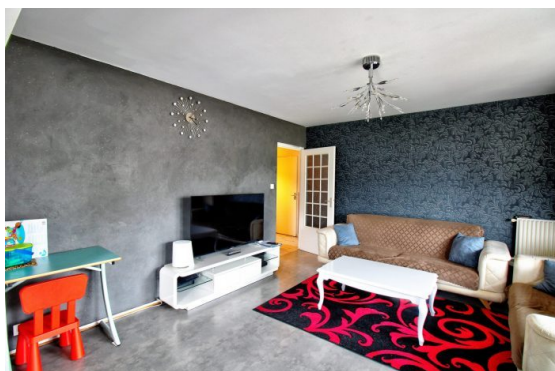
51 rue des Marchands

38200 Luzinay

www.luzinay-immobilier.com

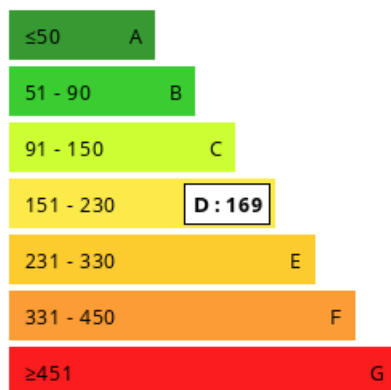
contact@luzinay-immobilier.com

04 74 56 10 10



Consommations énergétiques

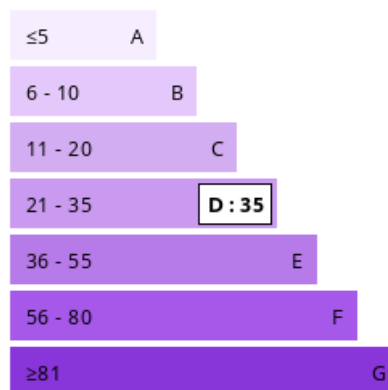
Logement économe



Logement énergivore (kWh/m².an)

Émission de gaz à effet de serre

Faible émission de GES



Forte émission de GES (kg CO2/m².an)